



Universidad de Valladolid



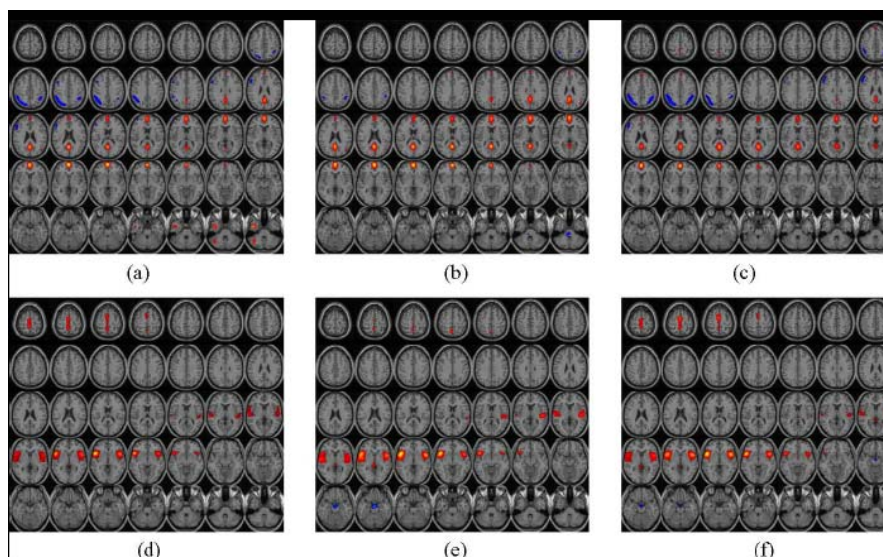
OFERTA DE PROYECTOS FIN DE CARRERA

Laboratorio de Procesado de Imagen (LPI)

<http://www.lpi.tel.uva.es>

AYUDA AL DIAGNÓSTICO MÉDICO POR IMAGEN

TÍTULO	Diagnóstico automático de la psicosis en la esquizofrenia basado en el estudio de señales EEG/fMRI de actividad cortical en el cerebro
RESUMEN	Se pretende diseñar un sistema de ayuda al diagnóstico automático de la esquizofrenia mediante el estudio de la actividad cortical en el cerebro a partir de señales encefalográficas (EEG) y/o de imágenes de resonancia magnética funcional (fMRI), tanto de personas sanas como de pacientes con esquizofrenia, diseñando algoritmos de optimización basados en la teoría del aprendizaje máquina, tales como por ejemplo las redes neuronales o los algoritmos genéticos.
COLABORACIÓN	Colaboración con psiquiatras de la Facultad de Medicina de la Univ. de Valladolid y con el Hospital Clínico Universitario, Valladolid.
SOLICITANTES	Alumnos con buen expediente académico a punto de finalizar sus estudios universitarios
LABORATORIO	Lab. de Procesado de Imagen (LPI), Grupo de Investigación Reconocido de la Univ. Valladolid E.T.S. Ing. Telecomunicación, Univ. Valladolid http://www.lpi.tel.uva.es
TUTORES	Juan Ignacio Arribas (2D016) ETS Ing. Telecom. Univ. Valladolid jarribas@tel.uva.es Luis M. San José Revuelta (2D013) ETS Ing. Telecom. Univ. Valladolid lsanjose@tel.uva.es



NOTA: Las solicitudes motivadas de los interesados se entregarán por vía de email dirigidas a jarribas@tel.uva.es. Imprescindible adjuntar CV con expediente académico en la solicitud.